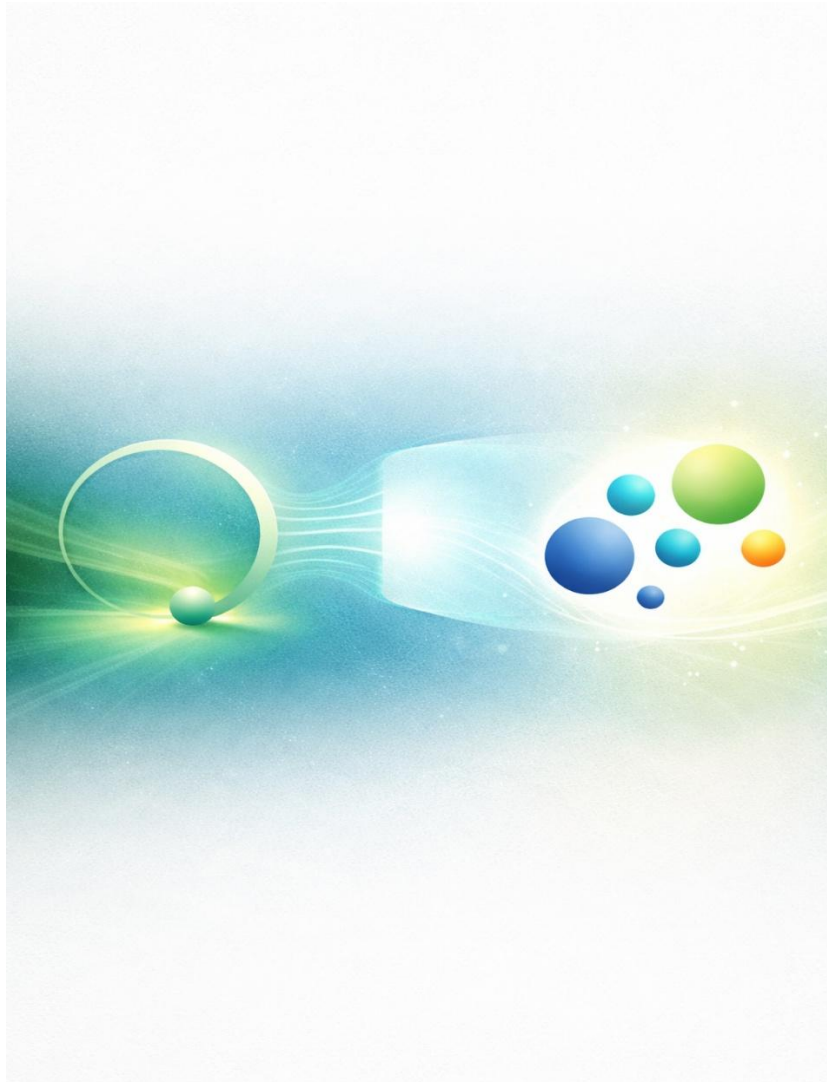


## Értelmező kíséréssel megvalósuló tanulás 1.

Okosóvoda Műhelytanulmányok 6.



## **Értelmező kíséréssel megvalósuló tanulás**

### **Mit jelent az óvodapedagógus szerepe a mesterséges intelligencia korában?**

A mesterséges intelligencia egyre gyakrabban jelenik meg az óvodai nevelés környezetében. Nem feltétlenül „MI” felirattal, hanem digitális játékok, mesegenerátorok, interaktív alkalmazások formájában. Ezek az eszközök reagálnak a gyermekekre, visszajelzést adnak, alkalmazkodnak. Éppen ez az, ami pedagógiai szempontból új helyzetet teremt.

Az óvodapedagógusok többsége ösztönösen érzi, hogy ezek az eszközök **nem ugyanúgy működnek**, mint a korábbi digitális megoldások. Nem egyszerűen „lejátszanak” valamit, hanem válaszolnak. A gyermek pedig nem technológiát érzékel, hanem kapcsolatot él meg.

### **A gyermek nem eszközt használ, hanem jelentést alkot**

Óvodáskorban a tanulás nem információfeldolgozás. A gyermek nem adatokat gyűjt, hanem tapasztalatokat él át, és ezekhez jelentéseket kapcsol. Amikor egy mesterséges intelligencia alapján működő eszköz reagál a gyermek válaszára, a gyermek nem tudja, miért történik ez. Nem látja a mögöttes működést. Csak az élményt érzékeli: a dicséretet, a javítást, az irányt.

Ha ebben a helyzetben nincs jelen tudatos pedagógiai kísérés, a gyermek saját érzései és fantáziája pótolja a hiányzó magyarázatot. Így alakulhat ki benne az a benyomás, hogy a digitális eszköz „okos”, „jobban tudja”, esetleg „értékel”. Ez nem a gyermek hibája, hanem az életkori sajátosságok természetes következménye.

Éppen ezért az óvodai nevelésben **nem az a döntő kérdés, mit csinál a mesterséges intelligencia**, hanem az, hogy **mit ért meg belőle a gyermek**.

### **Mi az értelmező kísérés?**

Az **értelmező kísérés** nem technikai magyarázat, nem „MI-oktatás”, és nem ellenőrzés. Sokkal inkább egyfajta pedagógiai jelenlét. Azt jelenti, hogy az óvodapedagógus segít a gyermeknek, hogy **értelmet adjon az élményének**.

Ez nagyon egyszerű módon történhet:

- kimondjuk, hogy az eszköz csak javaslatot ad,
- megerősítjük, hogy a döntés a gyermeké,
- elválasztjuk a technológia reakcióját a gyermek önértékelésétől.

Az értelmező kísérés során nem azt magyarázzuk, hogyan működik az algoritmus, hanem azt segítjük megérteni, **mi az, ami emberi, és mi az, ami nem**. Ez különösen fontos, amikor a gyermek még nem tudja kellő biztonsággal megkülönböztetni a szándékot a működéstől.

### **Miért nem lehet semleges az MI az óvodában?**

Gyakran hangzik el, hogy a mesterséges intelligencia „csak egy eszköz”. Pedagógiai értelemben azonban ez félrevezető. Mert egy olyan eszköz, amely reagál, válaszol és alkalmazkodik, **mindig hat a gyermek értelmezésére**.

Ha az óvodapedagógus nem kíséri tudatosan ezt az értelmezést, az nem semlegességet eredményez, hanem értelmezési vákuumot. A gyermek akkor is jelentést alkot, csak éppen egyedül.

Ezért az MI óvodai alkalmazása nem technológiai kérdés, hanem **pedagógiai felelősség**. Bár az is lényeges, hogy az óvodapedagógus használ-e digitális eszközt, de az még jobban, hogy **hogyan van jelen mellette**.

### **Human-Guided AI Learning: egy szemléleti keret**

Ebből a gondolatmenetből született meg a **Human-Guided AI Learning** szemlélete. Ez a megközelítés azt mondja ki, amit sok óvodapedagógus a gyakorlatban már tapasztal: a mesterséges intelligenciával megvalósuló tanulás csak akkor biztonságos és fejlesztő, ha **emberi kísérés kapcsolódik hozzá**.

Az óvodai tanulási helyzetek mindig hármas viszonyban zajlanak: a gyermek, az eszköz és az óvodapedagógus között.

Ha ebből a hármashból az emberi értelmező szerep háttérbe szorul, az MI könnyen átveheti az irányító vagy értékelő szerepet, még akkor is, ha erre nem tervezték. Ha viszont az óvodapedagógus **jelen van**, az eszköz csak környezeti elem marad: inspirál, de nem dönt.

Fontos hangsúlyoznunk: ez a szemlélet **nem még egy feladatot** jelent. Az óvodapedagógusnak nem kell technológiai szakértővé válnia. Éppen ellenkezőleg, megerősödik az a szerepe, amely mindig is az óvodai nevelés középpontjában állt: a jelentéskísérés.

### **Az óvodapedagógus szerepe nem csökken, hanem tisztul**

A mesterséges intelligencia megjelenése tehát nem elvesz az óvodapedagógus szerepéből, hanem **láthatóbbá teszi annak lényegét**. Az óvodapedagógus nemcsak „felügyeli” a digitális eszközt, hanem segíti a gyermek eligazodását a tapasztalatok világában.

Az értelmező kíséréssel megvalósuló tanulás azt üzeni: a digitális térben is ugyanaz a kérdés, mint mindig az óvodában. Ki segít a gyermeknek értelmet adni annak, amit átél?

Amíg erre a kérdésre az óvodapedagógus válasza egyértelmű „én”, addig a mesterséges intelligencia nem veszély, hanem egy újabb környezet, amelyben a gyermek biztonságban tanulhat.

### **Záró gondolat**

Az óvodai nevelés alapelvei nem változtak meg a mesterséges intelligencia megjelenésével. A gyermek fejlődése, érzelmi biztonsága és autonómiája továbbra is elsődleges. Ami változott, az a környezet.

Az értelmező kíséréssel megvalósuló tanulás nem új irányt jelent, hanem **következetes folytatását annak, amit az óvodapedagógia mindig is képviselt**: jelenlétet, figyelmet és felelősséget.

És éppen ettől válhat az MI-vel való találkozás az óvodában valódi tanulási lehetőséggé, nem a technológia miatt, hanem az emberi kísérés révén.